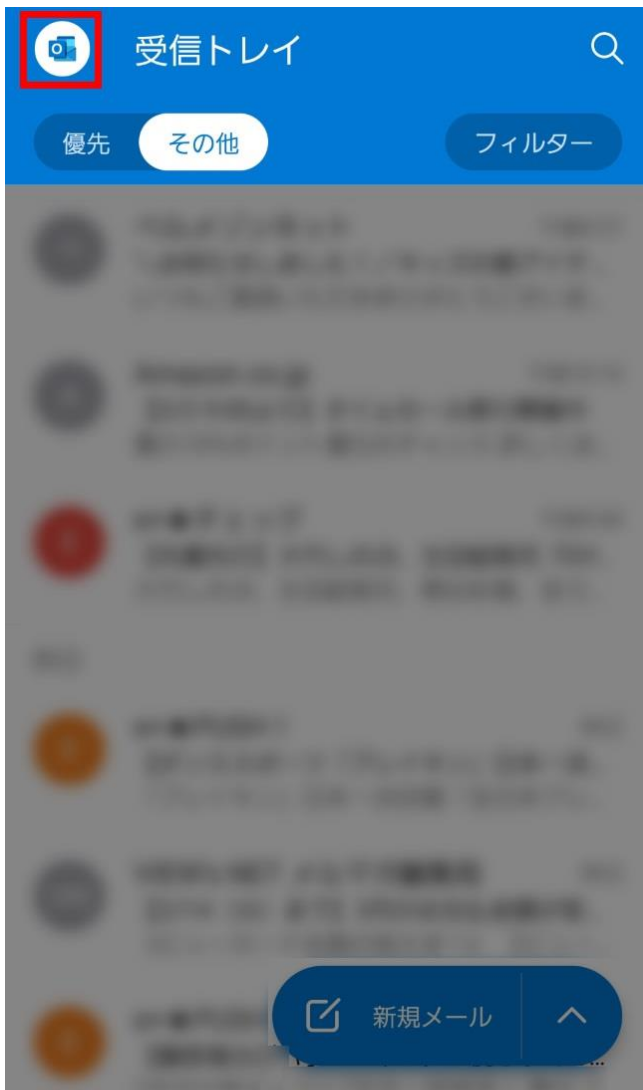


Outlookアプリ(Android)新規設定手順 POP/SSLあり

1 「Outlook」アプリをタップします



2 左上のアイコンをタップします



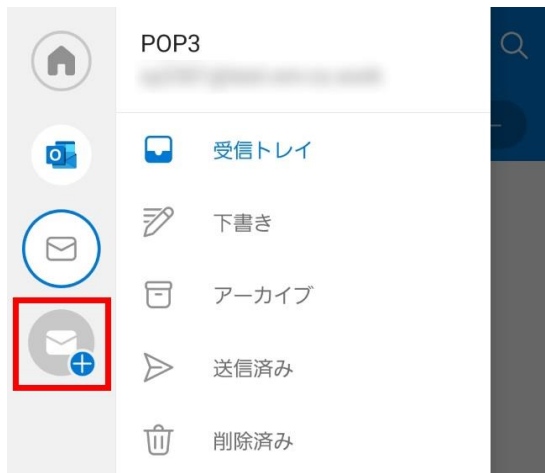
メール

2
予定表

フィード

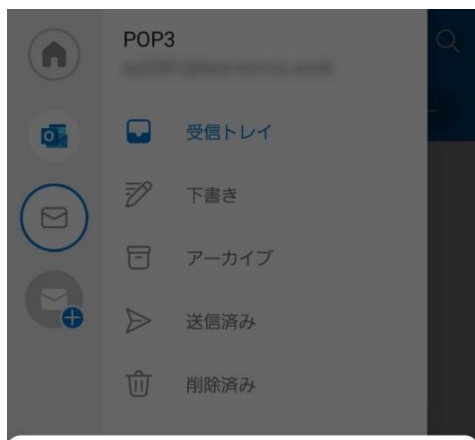
その他

3 左側メニューより、**メールのアイコン**をタップします



4 「**アカウントの追加**」をタップします

※自動でアカウントが検出された場合は、「このアカウントをスキップ」をタップしてください



アカウントの追加
Outlook, Exchange, Gmail, iCloud...

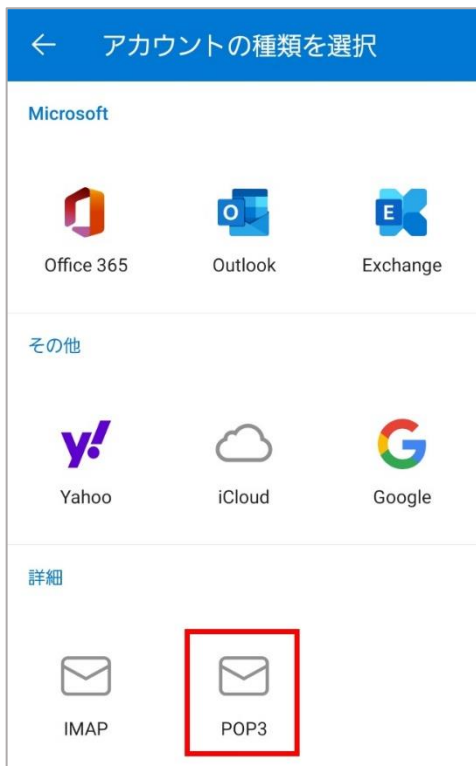
+ 新規アカウントを作成
無料のメールと予定表



5 設定するメールアドレスを入力し、「続行」をタップします



6 「アカウントの種類を選択」にて、「POP3」をタップします



7 以下の表をご参照のうえ、**アカウント情報を入力**した後、右上の「**レ点**」をタップします

表示名	任意のお名前を入力 ※ここで入力した表示名がメールの差出人名となります
説明	任意項目
POPホスト名	別紙お渡しする資料に記載のPOPサーバー名 例：mail****.onamae.ne.jp
ポート	995
セキュリティの種類	SSL/TLS
POPユーザ名	登録するお客様の メールアドレス を入力 ※メールアドレスの形式で「@」以降もすべてご入力ください
POPパスワード	同メールアドレス用のパスワード ※別紙お渡しする資料を確認ください
SMTPホスト名	別紙お渡しする資料に記載のSMTPサーバー名 例：mail****.onamae.ne.jp
ポート	465
セキュリティの種類	SSL/TLS
SMTPユーザ名	登録するお客様の メールアドレス を入力 ※メールアドレスの形式で「@」以降もすべてご入力ください
SMTPのパスワード	同メールアドレス用のパスワード ※別紙お渡しする資料を確認ください